

# Scordia

312078  
312079  
312080  
312081



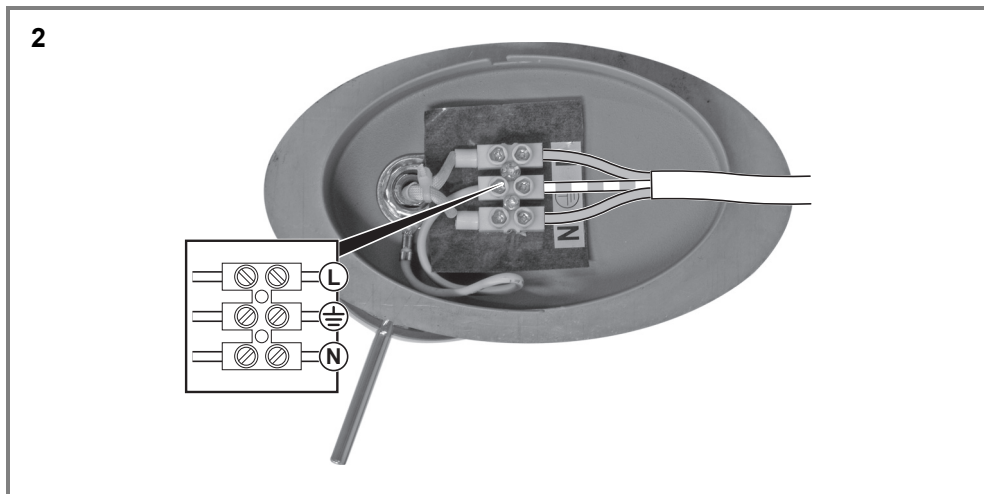
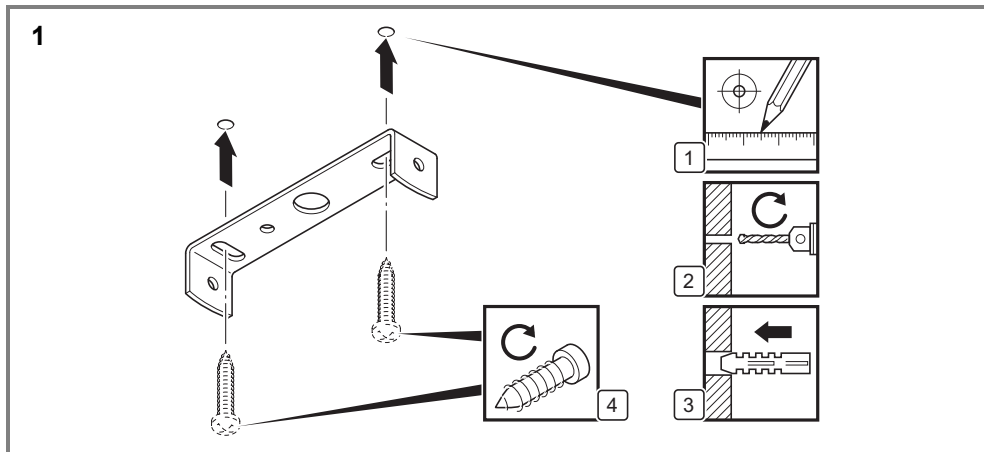
**DE** Deckenstrahler  
**IT** Faretto a soffitto  
**FR** Plafonnier  
**GB** Ceiling spots  
**CZ** Stropní zářivka  
**SK** Stropné bodové svietidlo  
**PL** Reflektory sufitowe

**SI** Stropni reflektor  
**HU** Mennyezeti spotlámpa  
**BA/HR** Plafonjera  
**GR** Σποτ οροφής  
**NL** Plafondspots  
**SE** Spotlight  
**FI** Kattosäteilijä

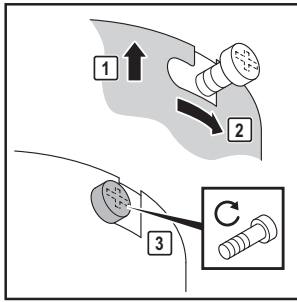


Montage  
Montaggio  
Montage  
Assembly  
Montáž  
Montáž  
Montaż

Montaža  
Szerelés  
Montaža  
Συναρμολόγηση  
Montage  
Montering  
Asennus



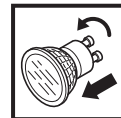
3



**Leuchtmittel wechseln**  
**Cambiare la lampadina**  
**Remplacement de l'ampoule**  
**Changing the bulb**  
**Výměna žárovky**  
**Výměna žiarovky**  
**Wymiana żarówki**

**Menjava žarnice**  
**Az izzó cseréje**  
**Zamjena žarulje**  
**Αντικατάσταση βολβού**  
**Lamp wisselen**  
**Lampbyte**  
**Muuttaminen lamppu**

1



## Sicherheitshinweise

- Die Leuchte darf nur montiert in Innenräumen verwendet werden.
- Für einen sicheren Umgang mit diesem Gerät muss der Benutzer des Gerätes diese Gebrauchsanweisung vor der ersten Benutzung gelesen und verstanden haben.
- Gebrauchsanweisung immer in Reichweite aufbewahren.
- Wenn Sie das Gerät verkaufen oder weitergeben, händigen Sie unbedingt auch diese Gebrauchsanweisung aus.
- Beim Bohren in Wand, Decke oder Fußboden auf Kabel sowie Gas- und Wasserleitungen achten.
- Der elektrische Anschluss darf nur von entsprechend qualifizierten Fachkräften durchgeführt werden.
- Nur vom Hersteller zugelassene Lampen verwenden. Die maximale Lampenleistung darf nicht überschritten werden (► *Technische Daten* – S. 4).
- Nur vom Hersteller zugelassene Anschlussklemmen verwenden.
- Dieses Produkt enthält eine Lichtquelle der Energieeffizienzklasse <E>.
- Das Produkt muss außerhalb des Handbereiches montiert werden.



**Gefahr von Augenschäden!** Niemals direkt in die LED blicken.



Der angegebene Mindestabstand zu angestrahlten Flächen bzw. zu angestrahlten Materialien muss unbedingt eingehalten werden (**Brandgefahr!**).



Lichtquellen wechselbar (GU10)

## Montage



**Hinweis:** Das tatsächliche Aussehen Ihres Produktes kann von den Abbildungen abweichen.



**GEFAHR! Lebensgefahr durch elektrischen Schlag!** Der elektrische Anschluss darf nur von entsprechend qualifizierten Fachkräften durchgeführt werden.

Vor der Montage muss das elektrische Leitungsnetz stromlos geschaltet werden (Hauptschalter/-sicherung ausschalten).

► *Montage* – S. 2

## Technische Daten

Artikelnummer	Leuchtmittel	max. Lampenleistung	Nennspannung	Schutzklasse
312078	1× GU10	1× 35 W	230 V~, 50 Hz	I
312079	2× GU10	2× 35 W	230 V~, 50 Hz	I
312080	3× GU10	3× 35 W	230 V~, 50 Hz	I
312081	4× GU10	4× 35 W	230 V~, 50 Hz	I

**Mindestabstand zu angestrahlten Flächen: 0,5 m**

- Schrauben in Lampengehäuse lösen und Befestigung abnehmen.
- Bohrlöcher bohren und Dübel einstecken.
- Befestigung an Wand oder Decke festschrauben.
- Netzkabel anschließen (► S. 2, Abb. 2).
- Leuchte auf Befestigung aufsetzen und festschrauben.

## Reinigung



**ACHTUNG! Gefahr von Geräteschäden!**

Benutzen Sie keine scheuernden oder scharfen Gegenstände oder aggressive Reinigungsmittel.

Keine Lösungsmittel verwenden.

- Gerät trocken oder mit einem leicht feuchten Lappen abwischen.

## Entsorgung

### Gerät entsorgen

Das Symbol der durchgestrichenen Mülltonne bedeutet: Batterien und Akkus, Elektro- und Elektronikgeräte dürfen nicht in den Hausmüll. Sie können umwelt- und gesundheitsschädigende Stoffe enthalten.



Verbraucher sind verpflichtet, Elektro-Altgeräte, Gerätealtbatterien und Akkus getrennt vom Hausmüll über eine offizielle Sammelstelle zu entsorgen um eine sachgerechte Weiterverarbeitung zu gewährleisten. Die Rückgabe kann gemäß gesetzlicher Regelung kostenfrei z. B. über einen kommunalen Entsorgungsbetrieb oder über einen Händler erfolgen.

Batterien, Akkus und Lampen, die nicht fest in Elektro-Altgeräten verbaut sind und zerstörungsfrei entnommen werden können, müssen vor der Entsorgung entnommen und getrennt entsorgt werden. Lithiumbatterien und Akkupacks aller Systeme sind nur im entladenen Zustand bei den Rücknahmestellen abzugeben. Die Batterien sind immer durch abkleben der Pole vor Kurzschlüssen zu sichern.



Jeder Endnutzer ist selbst für die Löschung personenbezogener Daten auf den zu entsorgenden Altgeräten verantwortlich.

### Verpackung entsorgen

Die Verpackung besteht aus Karton und entsprechend gekennzeichneten Kunststoffen, die recycelt werden können.



- Führen Sie diese Materialien der Wiederverwertung zu.

## Avvertenze di sicurezza

- La lampada può essere utilizzata solo se montata in ambienti interni.
- Per un lavoro sicuro con questo apparecchio l'utente deve leggere e comprendere questo manuale prima del primo utilizzo.
- Tenere le istruzioni per l'uso sempre a portata di mano.
- Nel caso si intenda vendere o cedere a terzi l'apparecchio, esso dovrà essere sempre assolutamente accompagnato dalle rispettive istruzioni per l'uso.
- Faccia attenzione, quando perfora muri, soffitti o pavimenti, a cavi nonché condutture di gas e acqua.
- Il collegamento elettrico può essere istituito solo da esperti qualificati.
- Utilizzare solo lampade autorizzate dal fabbricante. La massima potenza lampada non deve essere superata (► *Dati tecnici* – p. 5)!
- Utilizzare solo morsetti di collegamento autorizzati dal fabbricante.
- Questo prodotto contiene una sorgente luminosa di classe di efficienza energetica <E>.
- Il prodotto deve essere montato in un posto difficile da raggiungere.



**Pericolo di lesioni agli occhi!** Non guardare mai i LED direttamente.



Osservare assolutamente la distanza minima indicata dalle superfici irradiate o da materiali irradiati (**pericolo di incendio!**).



Sorgente luminosa sostituibile (GU10)

## Montaggio



**Nota:** L'aspetto reale del prodotto può essere diverso da quanto riportato nelle illustrazioni.



**PERICOLO! Pericolo di vita per scossa elettrica!** Il collegamento elettrico può essere istituito solo da esperti qualificati.

Prima del montaggio la rete di linee elettriche deve essere messa fuori tensione (spegnere l'interruttore principale/il fusibile principale).

► *Montaggio* – p. 2

## Dati tecnici

Codice articolo	Lampadina	potenza max. delle lampadine	Tensione nominale	Classe di isolamento
312078	1× GU10	1× 35 W	230 V~, 50 Hz	I
312079	2× GU10	2× 35 W	230 V~, 50 Hz	I
312080	3× GU10	3× 35 W	230 V~, 50 Hz	I
312081	4× GU10	4× 35 W	230 V~, 50 Hz	I

**Distanza minima dalle superfici irradiate: 0,5 m**

- Allentare le viti nella custodia lampada e rimuovere il fissaggio.
- Creare i fori ed inserire i tasselli.
- Avvitare il fissaggio su parete o soffitto.
- Collegare il cavo di alimentazione (► *P. 2, fig. 2*).
- Applicare la lampada sul fissaggio ed avvitarla.

## Pulizia



**AVVISO! Pericolo di danni all'apparecchio!** Non utilizzare oggetti affilati o abrasivi, o detersivi aggressivi.  
Non utilizzare solventi.

- Strofinare l'apparecchio con un panno asciutto o leggermente umido.

## Smaltimento

### Smaltire l'apparecchio

Il simbolo del bidone della spazzatura barrato vuol dire che: batterie e accumulatori, apparecchiature elettriche ed elettroniche non vanno smaltiti nei rifiuti domestici. Questi potrebbero contenere sostanze dannose per l'ambiente e la salute.



I consumatori hanno l'obbligo di differenziare le apparecchiature elettroniche, le batterie vecchie delle apparecchiature e gli accumulatori dai rifiuti domestici e di smaltirle presso il centro di raccolta ufficiale per garantire un riutilizzo consono. In conformità con le disposizioni di legge, la restituzione può essere effettuata gratuitamente, ad esempio attraverso un'azienda di smaltimento dei rifiuti urbani o tramite un rivenditore.

Batterie, accumulatori e lampade non integrati in modo fisso nelle apparecchiature elettriche da smaltire, vanno tolti prima dello smaltimento e smaltiti separatamente. Le batterie al litio e gli accumulatori di tutti i sistemi vanno consegnati scarichi ai punti di raccolta. Le batterie vanno sempre assicurate da possibili cortocircuiti applicando del nastro adesivo sui poli.



L'utente finale è responsabile della cancellazione dei dati personali dalle apparecchiature da smaltire.

### Smaltire l'imballo

L'imballo si compone di cartone e plastiche corrispondentemente contraddistinte, che possono essere riciclati.

- Portare questi materiali alla rivalutazione.



## Consignes de sécurité

- La lampe ne doit être montée qu'à l'intérieur de locaux.
- Pour garantir une manipulation sûre de cet appareil, l'utilisateur doit avoir lu et compris le présent mode d'emploi avant la première mise en service de l'appareil.
- Gardez les instructions d'utilisation toujours à portée de la main.
- Si vous vendez ou donnez l'appareil, joignez-y toujours ces instructions d'utilisation.
- Lors de perçages sur les murs, le plafond ou le plancher, veillez à la présence éventuelle de câbles électriques et de conduites de gaz ou d'eau.
- Le branchement électrique ne doit être exécuté que par un spécialiste qualifié pour ce faire.
- N'utilisez que les lampes autorisées par le fabricant. Ne jamais dépasser la puissance maximale de la lampe (► *Spécifications techniques* – p. 6).
- N'utilisez que les bornes de connexion autorisées par le fabricant.
- Ce produit contient une source lumineuse de classe d'efficacité énergétique <E>.
- Le produit doit être monté hors de portée des mains.



**Risque de dommages aux yeux !** Ne jamais regarder directement dans la LED.



Respecter impérativement la distance minimale indiquée par rapport aux surfaces et matières soumises au rayonnement lumineux de la lampe (**Risque d'incendie !**).



Sources lumineuses interchangeables (GU10)

## Montage



**Remarque :** L'apparence réelle de votre produit peut diverger des illustrations.



**DANGER ! Risque d'électrocution !** Le branchement électrique ne doit être exécuté que par un spécialiste qualifié pour ce faire. Avant de commencer le montage, couper le courant du réseau secteur (disjoncteur/fusible principal).

► *Montage* – p. 2

## Spécifications techniques

Référence de l'article	Ampoule	puissance max. de l'ampoule	Tension nominale	Classe de protection
312078	1× GU10	1× 35 W	230 V~, 50 Hz	I
312079	2× GU10	2× 35 W	230 V~, 50 Hz	I
312080	3× GU10	3× 35 W	230 V~, 50 Hz	I
312081	4× GU10	4× 35 W	230 V~, 50 Hz	I

**Distance minimale par rapport aux surfaces éclairées : 0,5 m**

- Défaire les vis dans le boîtier de la lampe et retirer la fixation.
- Percer les trous et insérer les chevilles.
- Visser la fixation au mur ou au plafond.
- Brancher le câble secteur (► *P. 2, fig. 2*).
- Positionner la lampe sur la fixation et visser.

## Nettoyage



**AVIS ! Risque de dommages de l'appareil !** N'utilisez pas d'objets contondants ou abrasifs ou de détergents agressifs. N'utilisez pas de solvant.

- Essayez l'appareil avec un chiffon sec ou légèrement humide.

## Mise au rebut

### Mise au rebut de l'appareil

Le symbole de la poubelle barrée signifie : Les batteries et les accus, les appareils électriques et électroniques ne doivent pas être jetés avec les ordures ménagères car ils pourraient contenir des substances nocives pour l'environnement et la santé.



Les consommateurs sont tenus d'éliminer appareils électriques usagés, les batteries et accus usagés d'appareils électriques séparément en les remettant à un point de collecte officiel afin de garantir un traitement adéquat. Conformément aux dispositions légales, les produits peuvent être retournés gratuitement, p. ex. auprès du service d'élimination communal ou du revendeur.

Les batteries, les accus et les lampes qui ne sont pas intégrés dans les appareils électriques usagés doivent être retirés et éliminés séparément avant l'élimination. Les batteries au lithium et les pack accus de tous les systèmes doivent être remis aux points de collecte uniquement en état déchargé. Les batteries doivent toujours être protégées contre les courts-circuits en collant les pôles.



Chaque utilisateur final est responsable pour la suppression des données personnelles qui se trouvent sur les appareils usagés à éliminer.

### Mise au rebut de l'emballage

L'emballage se compose de carton et de films recyclables, marqués en conséquence.



- Éliminez ces matériaux en les conduisant au recyclage.

## Safety instructions

- The light may be installed indoors only.
- To operate this product safely, the user must have read and understood these instructions for use before using the product for the first time.
- Always keep the operating instructions within reach.
- If you sell or pass on the device, you must also pass on these operating instructions.
- When working on walls, ceiling or floors, pay attention to any installed cables as well as gas and water lines.
- Installation may be carried out only by a suitably qualified electrical specialist.
- Use only bulbs authorised by the manufacturer. Do not exceed the maximum bulb power (► *Technical data – p. 7*)!
- Use only connection clips authorised by the manufacturer.
- This product contains a light source of energy efficiency class <E>.
- The product must be mounted out of arm's reach.



**Risk of damage to the eyes!** Never look directly into the LED.



The minimum separation for illuminated surfaces and materials must be complied with under all circumstances (**danger of fire!**).



Light sources exchangeable (GU10)

## Installation



**Note:** The actual appearance of your product may differ from the illustrations.



**DANGER! Risk of fatal injury due to electric shock!** Installation may be carried out only by a suitably qualified electrical specialist.

Before installation, it must be ensured that there is no current to the electrical network (switch off at main switch or remove fuse).

### ► Assembly – p. 2

- Loosen the screws in the lamp housing and remove the holder.

## Technical data

Part number	Illuminant	max. lamp wattage	Rated voltage	Protection class
312078	1× GU10	1× 35 W	230 V~, 50 Hz	I
312079	2× GU10	2× 35 W	230 V~, 50 Hz	I
312080	3× GU10	3× 35 W	230 V~, 50 Hz	I
312081	4× GU10	4× 35 W	230 V~, 50 Hz	I

**Minimum separation from illuminated surfaces:**  
0.5 m

- Drill the holes and insert dowels.
- Screw the holder firmly to the wall or ceiling.
- Connect the mains cable (► *P. 2, fig. 2*).
- Place the lamp in the holder and screw tight.

## Cleaning



**NOTICE! Risk of damage to the device!**

Do not use any sharp or abrasive objects, or aggressive cleaning agents.  
Do not use cleaning solutions.

- Wipe down the device with a dry or damp cloth.

## Disposal

### Disposing of the product

A crossed-out wheelie bin icon means: Batteries and rechargeable batteries, electrical or electronic devices must not be disposed of with household waste. They may contain substances that are harmful to the environment and human health.



Consumers must dispose of waste electrical devices, spent portable batteries and rechargeable batteries separately from household waste at an official collection point to ensure that these items are processed correctly. The product can be returned free of charge in accordance with the legal requirements, for example through a municipal waste disposal company or a dealer.

Batteries, rechargeable batteries and lamps that are not permanently installed in waste electrical equipment and can be removed in a non-destructive way must be removed and disposed of separately before disposal of the equipment. Lithium batteries and rechargeable battery packs of all systems are only to be handed in to the waste collection points in a discharged state. The batteries must always be protected against short circuits by taping off the poles.



All end users are responsible for deleting any personal data stored on waste devices prior to their disposal.

### Disposing of the packaging

The packaging consists of cardboard and correspondingly marked plastics that can be recycled.



- Make these materials available for recycling.

## Bezpečnostní pokyny

- Svítidlo smí být použito pouze namontované ve vnitřních prostorech.
- Pro bezpečné zacházení s tímto přístrojem si jeho uživatel musí před prvním použitím přečíst tento návod k použití a porozumět mu.
- Návod na použití ukládejte vždy v dosahu.
- Pokud přístroj prodáte nebo odevzdáte další osobě, bezpodmínečně přiložte i tento návod na použití.
- Při vrtání do zdi, stropu nebo podlahy dávejte pozor na kabely i vedení plynu a vody.
- Elektrické připojení smí být provedeno pouze příslušně kvalifikovanými odborníky.
- Používejte pouze žárovky schválené výrobcem. Nesmí být překročen maximální výkon žárovky (► *Technické údaje* – s. 8).
- Používejte pouze přípojné svorky schválené výrobcem.
- Tento výrobek obsahuje světelný zdroj s třídou energetické účinnosti <E>.
- Výrobek se musí namontovat mimo dosah rukou.



**Nebezpečí poškození zraku!** Nikdy se nedívejte přímo do LED.

Udaná minimální vzdálenost k osvětleným plochám popř. osvětleným materiálům musí být bezpodmínečně dodržena (**Nebezpečí požáru!**).



Vyměnitelné světelné zdroje (GU10)

## Montáž



**Poznámka:** Skutečná vzhled vašeho výrobku se může od obrázků lišit.



**NEBEZPEČÍ! Ohrožení života v důsledku elektrického úderu!** Elektrické připojení smí být provedeno pouze příslušně kvalifikovanými odborníky.

Před montáží musí být elektrický rozvod odpojen od proudu (vypnout hlavní vypínač/jistič).

► *Montáž* – s. 2

- Uvolněte šrouby v tělese svítidla a sundejte upevnění.

## Technické údaje

Číslo výrobku	Světelný zdroj	max. příkon žárovek	Jmenovité napětí	Stupeň ochrany
312078	1× GU10	1× 35 W	230 V~, 50 Hz	I
312079	2× GU10	2× 35 W	230 V~, 50 Hz	I
312080	3× GU10	3× 35 W	230 V~, 50 Hz	I
312081	4× GU10	4× 35 W	230 V~, 50 Hz	I

**Minimální vzdálenost od osvětlených ploch:**  
0,5 m

- Vyvrtejte otvory a vložte hmoždinky.
- Přišroubujte upevnění na zeď nebo strop.
- Připojte síťový kabel (► *S. 2, obr. 2*).
- Nasadte svítidlo do upevnění a přišroubujte jej.

## Čištění



**OZNAMENÍ! Nebezpečí poškození přístroje!** Nepoužívejte žádné abrazivní nebo ostré předměty nebo agresivní čisticí prostředky.

Nepoužívejte žádná rozpouštědla.

- Přístroj osušte nebo utřete jemně navlhčenou haderkou.

## Likvidace

### Likvidace přístroje

Symbol přeškrtnutého kontajneru znamená: Baterie a akumulátory, elektrické a elektronické přístroje nesmějí být likvidovány společně s domovním odpadem; mohou obsahovat látky, které jsou škodlivé pro životní prostředí a zdraví.



Spotřebitelé jsou povinni zneškodnit staré elektrické spotřebiče, spotřebované baterie a akumulátory odděleně od domovního odpadu na oficiálním sběrném místě, aby se zajistilo správné další zpracování. Vrácení výrobku lze dle právních předpisů provést bezplatně, např. prostřednictvím společnosti pro likvidaci komunálního odpadu nebo prostřednictvím prodejce.

Baterie, akumulátory a světelné zdroje, které nejsou ve starých elektrických přístrojích vmontované a které lze odstranit, aniž by došlo k jejich poškození, se před likvidací musí z přístrojů vyjmout a zlikvidovat v rámci tříděného odpadu. Lithiové baterie a akumulátory všech systémů se musí odevzdat na sběrném místě ve vybitém stavu. Pól baterie musí být vždy přelepený, aby se předešlo vzniku zkratu.



Každý koncový uživatel je sám zodpovědný za vymazání osobních údajů z použitých přístrojů, které se mají zlikvidovat.

### Likvidace balení

Balení se skládá z kartonu a příslušně označených plastů, které mohou být recyklovány.



- Předějte tyto části na recyklaci.

## Bezpečnostné pokyny

- Svetidlo sa smie používať len namontované v interiéroch.
- Pre bezpečné zaobchádzanie s týmto prístrojom si musí užívateľ prístroja pred prvým použitím prečítať tento návod na použitie a porozumieť mu.
- Návod na použitie uchovávať vždy v dosahu.
- Ak prístroj predáte alebo odovzdáte ďalšej osobe, bezpodmienečne priložte aj tento návod na použitie.
- Pri vŕtaní do steny, stropu alebo podlahy dávajte pozor na káble a plynovodné a vodovodné potrubia.
- Elektrickú prípojku smie inštalovať iba príslušne kvalifikovaný odborník.
- Používajte len žiarovky schválené výrobcom. Maximálny výkon žiarovky sa nesmie prekročiť (► *Technické údaje* – s. 9).
- Používajte len pripojovacie svorky schválené výrobcom.
- Tento výrobok obsahuje svetelný zdroj triedy energetickej účinnosti <E>.
- Výrobok sa musí montovať mimo dosahu rúk.



### Nebezpečenstvo poškodenia zraku!

Nikdy sa nepozerajte priamo do LED.



Uvedená minimálna vzdialenosť od ožarovovaných plôch, resp. od ožarovovaných materiálov sa musí bezpodmienečne dodržiavať (**nebezpečenstvo požiaru!**).



Vymeniteľné svetelné zdroje (GU10)

## Montáž



**Poznámka:** Skutočný výzor vášho výrobku sa môže líšiť od obrázkov.



**NEBEZPECENSTVO! Nebezpečenstvo ohrozenia života v dôsledku zásahu elektrickým prúdom!** Elektrickú prípojku smie inštalovať iba príslušne kvalifikovaný odborník.

Pred montážou sa musí elektrická rozvodná sieť odpojiť od prívodu prúdu (vypnite hlavný vypínač/hlavnú poistku).

### ► Montáž – s. 2

- Uvoľnite skrutky v telese svetidla a odoberte upevnenie.

## Technické údaje

Číslo tovaru	Osvetľovacie prostriedok	max. príkon žiaroviek	Menovité napätie	Trieda ochrany
312078	1× GU10	1× 35 W	230 V~, 50 Hz	I
312079	2× GU10	2× 35 W	230 V~, 50 Hz	I
312080	3× GU10	3× 35 W	230 V~, 50 Hz	I
312081	4× GU10	4× 35 W	230 V~, 50 Hz	I

**Minimálna vzdialenosť od ožarovovaných plôch: 0,5 m**

- Vyvŕtajte otvory a vložte do nich hmoždinky.
- Upevnenie priskrutkujte na stenu alebo strop.
- Pripojte sieťový kábel (► S. 2, obr. 2).
- Svetidlo nasadte na upevnenie a priskrutkujte.

## Čistenie



**OZNAMENIE! Nebezpečenstvo poškodenia prístroja!** Nepoužívajte pomôcky na drhnutie alebo ostré predmety ani agresívne čistiace prostriedky. Nepoužívajte rozpúšťadlá.

- Prístroj utrite nasucho alebo jemne navlhčenou handrou.

## Likvidácia

### Likvidácia prístroja

Symbol prečiarknutého kontajnera znamená: Batérie a akumulátory, elektrické a elektronické zariadenia sa nesmú likvidovať spolu s domovým odpadom. Môžu obsahovať látky škodlivé pre životné prostredie a zdravie.



Spotrebiteľia sú povinní zneškodniť staré elektrické spotrebiče, spotrebované batérie a akumulátory oddelene od domového odpadu na oficiálnom zbernom mieste, aby sa zabezpečilo správne ďalšie spracovanie. V súlade s právnymi predpismi sa spätný odber môže uskutočniť bezplatne, napr. prostredníctvom spoločnosti na likvidáciu komunálneho odpadu alebo prostredníctvom predajcu.

Batérie akumulátory a svietidlá, ktoré nie sú v starých elektrických zariadeniach vmontované a ktoré je možné vybrať bez poškodenia, musia byť pred likvidáciou vybraté zo zariadenia a zlikvidované v rámci triedeného odpadu. Lítiové batérie a akumulátory všetkých systémov sa musia odovzdávať na zberné miesta iba vo vybitom stave. Pól batérie musí byť vždy prelepený, aby sa predišlo skratu.



Každý koncový používateľ je sám zodpovedný za vymazanie osobných údajov z použitých zariadení, ktoré sa majú zlikvidovať.

### Likvidácia obalu

Obal pozostáva z kartónu a zodpovedajúco označených plastov, ktoré sa môžu recyklovať.



- Tieto materiály odovzdajte na opätovné využitie.

## Wskazówka bezpieczeństwa

- Lampę można montować wyłącznie w pomieszczeniach wewnętrznych.
- Aby zapewnić bezpieczną obsługę urządzenia, użytkownik musi przeczytać i zrozumieć instrukcję obsługi przed pierwszym użyciem urządzenia.
- Instrukcję obsługi przechowywać w łatwo dostępnym miejscu.
- W przypadku sprzedaży urządzenia lub przekazania go innym osobom, należy koniecznie dołączyć do niego instrukcję obsługi.
- Podczas wiercenia w ścianie, suficie i podłodze zwrócić uwagę na przewody elektryczne oraz rury gazowe i wodne.
- Podłączenie elektryczne może wykonać wyłącznie odpowiednio wykwalifikowany personel fachowy.
- Używać wyłącznie żarówek dozwolonych przez producenta. Nie wolno przekraczać maksymalnej mocy żarówek (► *Dane techniczne – str. 10!*)
- Używać wyłącznie zacisków dozwolonych przez producenta.
- Ten produkt zawiera źródło światła o klasie efektywności energetycznej <E>.
- Produkt należy zamontować poza zasięgiem rąk.



**Niebezpieczeństwo uszkodzenia wzroku!** Nigdy nie patrzeć bezpośrednio na diody LED.



Bezwarunkowo należy zachować podane odległości od oświetlanych powierzchni lub materiałów (**niebezpieczeństwo pożaru!**).



Wymienne źródła światła (GU10)

## Montaż



**Wskazówka:** Rzeczywisty wygląd produktu może się różnić od ilustracji.



**NIEBEZPIECZEŃSTWO! Zagrożenie życia porażeniem prądem!** Podłączenie elektryczne może wykonać wyłącznie odpowiednio wykwalifikowany personel fachowy. Przed montażem należy odłączyć zasilanie elektryczne (wyłączyć wyłącznik główny/ bezpiecznik).

► *Montaż – str. 2*

## Dane techniczne

Numer artykułu	Źródło światła	maks. moc żarówek	Napięcie znamionowe	Klasa ochrony
312078	1× GU10	1× 35 W	230 V~, 50 Hz	I
312079	2× GU10	2× 35 W	230 V~, 50 Hz	I
312080	3× GU10	3× 35 W	230 V~, 50 Hz	I
312081	4× GU10	4× 35 W	230 V~, 50 Hz	I

**Minimalna odległość od oświetlanych powierzchni: 0,5 m**

- Odkręcić śruby obudowy lampy i zdjąć zamocowanie.
- Nawiercić otwory i włożyć kołki rozporowe.
- Dokręcić zamocowanie do ściany lub sufitu.
- Podłączyć przewód sieciowy (► *Str. 2, ilustr. 2*).
- Lampę założyć na zamocowanie i dokręcić.

## Czyszczenie



**UWAGA! Niebezpieczeństwo uszkodzenia urządzenia!** Nie używać szorujących lub ostrych przedmiotów ani agresywnych środków czyszczących.

Nie używać rozpuszczalników.

- Urządzenie wycierać na sucho lub lekko zwilżoną ściereczką.

## Utylizacja

### Utylizacja urządzenia

Przekreślony symbol kosza na odpady oznacza: Baterii i akumulatorów, sprzętu elektrycznego i elektronicznego nie wolno wyrzucać razem z odpadami domowymi. Mogą one zawierać substancje szkodliwe dla środowiska i zdrowia.



Użytkownicy są zobowiązani do usuwania zużytych urządzeń elektrycznych, starych baterii do urządzeń i akumulatorów oddzielnie od odpadów z gospodarstw domowych w oficjalnym punkcie zbiórki w celu zapewnienia właściwego dalszego przetwarzania. Zwrot zgodnie z ustawowymi regulacjami jest bezpłatny i może nastąpić np. za pośrednictwem komunalnego zakładu utylizacyjnego lub sprzedawcy.

Baterie, akumulatory i lampy które nie są zainstalowane na stałe w zużytych urządzeniach elektrycznych i które można usunąć w sposób nieniszczący, należy usunąć i utylizować oddzielnie przed utylizacją. Baterie litowe i zestawy baterii wszystkich systemów powinny być zwracane do punktów zbiórki tylko po rozładowaniu. Baterie muszą być zawsze chronione przed zwarciami poprzez zaklejenie biegunów.



Każdy użytkownik końcowy jest odpowiedzialny za usunięcie danych osobowych z utylizowanych, zużytych urządzeń.

### Usuwanie opakowania

Opakowanie składa się z kartonu i odpowiednio oznakowanych tworzyw sztucznych, które można ponownie wykorzystać.



- Oddać te materiały do ponownego wykorzystania.

## Varnostni napotki

- Svetilka se lahko uporablja samo v notranjih prostorih.
- Za varno ravnanje s to napravo mora uporabnik naprave navodila prebrati in jih razumeti pred prvo uporabo.
- Navodila za uporabo hranite vedno na doseg.
- Če napravo prodate ali posredujete drugi osebi, kupcu ali omenjeni osebi obvezno izročite tudi ta navodila za uporabo.
- Pri vrtanju v zid, strop ali tla pazite na kabel, plinško napeljavo in vodovod.
- Priklučitev na električno omrežje lahko opravi le ustrezno kvalificirano oseba.
- Uporabljajte samo žarnice, ki jih je odobril proizvajalec. Najvišje moči žarnice ni dovoljeno preseči (► *Tehnični podatki – str. 11*).
- Uporabljajte samo priključne sponke, ki jih je odobril proizvajalec.
- Ta izdelek vsebuje svetlobni vir razreda energijske učinkovitosti <E>.
- Izdelek je treba montirati izven dosega.



**Nevarnost poškodb oči!** Nikoli ne glejte direktno v LED.



Nujno je treba upoštevati navedeno minimalno razdaljo do razsvetljenih površin oziroma materialov (**nevarnost požara!**).



Svetlobni viri zamenljivi (GU10)

## Montaža



**Nasvet:** Dejanski videz vaše izdelka lahko odstopa od slik.



**NEVARNOST! Smrtna nevarnost zaradi električnega udara!** Priklučitev na električno omrežje lahko opravi le ustrezno kvalificirano oseba.

Pred montažo je treba električno omrežje dati v breznapetostno stanje (izklop glavnega stikala/varovalke).

► *Montaža – str. 2*

## Tehnični podatki

Številka artikla	Žarnica	max. moč žarnice	Nazivna napetost	Razred zaščite
312078	1× GU10	1× 35 W	230 V~, 50 Hz	I
312079	2× GU10	2× 35 W	230 V~, 50 Hz	I
312080	3× GU10	3× 35 W	230 V~, 50 Hz	I
312081	4× GU10	4× 35 W	230 V~, 50 Hz	I

**Najmanjša razdalja do razsvetljenih površin:**  
0,5 m

- Vijake v ohišju svetilke razrahljajte in pritrđitev snemite.
- Luknjice izvrtajte in vstavite vložke.
- Pritrditev privijte na steno ali strop.
- Priklučite napajalni kabel (► *Str. 2, sl. 2*).
- Svetilko postavite na pritrđitev in jo privijte.

## Čiščenje



**OBVESTILO! Nevarnost poškodbe naprave!** Ne uporabljajte ostrih predmetov, ki drgnejo, ali agresivnega čistila. Ne uporabljajte topil.

- Napravo osušite ali obrišite z rahlo navlaženo krpo.

## Odlaganje med odpadke

### Odlaganje naprave med odpadke

Simbol prečrtanega koša za smeti pomeni: baterij in akumulatorjev ter elektronskih in električnih naprav ni dovoljeno metati med gospodinjske odpadke. Vsebujejo lahko namreč okolju in zdravju škodljive snovi.



Potrošniki so dolžni odpadne elektronske naprave ter rabljene baterije in akumulatorje naprav odstraniti ločeno od gospodinjskih odpadkov prek uradnih zbirnih mest ter tako poskrbeti za pravilno nadaljnjo uporabo in recikliranje teh. Vračilo je v skladu z zakonskimi predpisi mogoče brezplačno, npr. v komunalnem obratu za ravnanje z odpadki ali pri trgovcu.

Baterije, akumulatorje in svetila, ki niso fiksno vgrajeni v odpadno električno opremo in jih je mogoče odstraniti brez poškodovanja, je treba pred odstranitvijo opreme odstraniti in zavreči ločeno. Litijeve baterije in akumulatorske pakete vseh sistemov je treba oddati na zbirno mesto samo povsem izpraznjene. Pole baterij je treba vedno prelepiti in jih tako zaščititi pred kratkimi stiki.



Vsak končni uporabnik je sam odgovoren za izbris osebnih podatkov z odpadne elektronske naprave.

### Odlaganje embalaže med odpadke

Embalaža vsebuje karton in ustrezno označene umetne mase, ki se lahko reciklirajo.

- Te materiale namenite za reciklažo.



## Biztonsági előírások

- A lámpa csak beltérben felszerelve használható.
- A készülék csak akkor kezelhető biztonságosan, ha az első használat előtt a kezelő elolvasta és megértette ezt a használati utasítást.
- A használati útmutatót tartsa mindig kézügyben.
- Ha eladja vagy továbbadja a készüléket, feltétlenül adja tovább a használati útmutatót is vele.
- Falon, mennyezeten vagy aljazaton dolgozva ügyeljen az elektromos, gáz- és vízvezetésekre.
- Az elektromos bekötést csak szakképzett szerelő végezheti el.
- Csak a gyártó által jóváhagyott fényforrást használjon. Ne lépje túl a maximális teljesítményt (► *Műszaki adatok – 12. old.*!)
- Csak a gyártó által jóváhagyott csatlakozó kapcsot használjon.
- Ez a termék egy <E> energiahatékonysági osztályú fényforrást tartalmaz.
- Ne szerelje a terméket kézzel elérhető helyre.



**Szemsérülés veszélye!** Soha nem szabad közvetlenül a LED-be nézni.



Feltétlenül tartsa be a fényforrás és a megvilágított felület közötti minimális távolságot (**tűzveszély!**).



Fényforrások, cserélhető (GU10)

## Szerelés



**Megjegyzés:** A terméke tényleges kinézete eltérhet az ábrától.



**VESZÉLY! Az elektromos áramütés életveszélyes!** Az elektromos bekötést csak szakképzett szerelő végezheti el.

Szerelés előtt feszültségmentesítse az elektromos hálózatot (főkapcsolóval vagy a biztosítókkal).

### ► Szerelés – 2. old.

- Oldja a lámpaház csavarjait és vegye le a rögzítést.
- Készítse el a furatokat és helyezze be a tipliket.

## Műszaki adatok

Cikkszám	Fényforrás	max. teljesítményű a lámpák	Névleges feszültsége	Érintésvédelmi osztály
312078	1× GU10	1× 35 W	230 V~, 50 Hz	I
312079	2× GU10	2× 35 W	230 V~, 50 Hz	I
312080	3× GU10	3× 35 W	230 V~, 50 Hz	I
312081	4× GU10	4× 35 W	230 V~, 50 Hz	I

**A megvilágított felület minimális távolsága: 0,5 m**

- Csavarozza fel a rögzítőt.
- Csatlakoztassa a hálózati kábelt (► *2. old., 2. ábra*).
- Szilárdan csavarozza vissza a lámpát a rögzítőre.

## Tisztítás



**FIGYELEM! Fennáll a készülék károsodásának veszélye!** Ne használjon éles szerszámokat és erős súrolószert. Ne alkalmazzon oldószert.

- A készüléket törölje meg száraz vagy enyhén nedves ronggyal.

## Selejtezés

### A készülék selejtezése

Az áthúzott kuka szimbólum jelentése a következő: Az elemeket és akkukat, az elektromos és elektronikus készülékeket nem szabad a háztartási hulladékok közé tenni. Ezek a környezetre és egészségre káros anyagokat tartalmazhatnak.



A felhasználó köteles a régi elektromos készülékeket, a készülék használt elemeit és akkumulátorait a háztartási hulladékoktól különválasztva a hivatalos gyűjtőhelyen keresztül ártalmatlanítani a szakszerű további feldolgozás biztosításához. A leadás a jogszabályi előírásoknak megfelelően díjmentesen végezhető, pl. településhulladék-ártalmatlanító társaságon vagy kereskedőn keresztül.

Az olyan elemeket, akkumulátorokat és lámpákat, amelyek nincsenek fixen beépítve a régi elektromos készülékbe és roncsolásmentesen eltávolíthatók belőle, ártalmatlanítás előtt ki kell venni és külön kell ártalmatlanítani. Az összes rendszer lítium elemeit és akkucsomagjait csak lemerült állapotban szabad leadni a visszavételi helyen. Az elemeket a pólusok leragasztásával kell védeni a rövidzárlat ellen.



Minden végfelhasználó saját maga felel az ártalmatlanítandó készüléken lévő személyes adatainak töröléséért.

### A csomagolás selejtezése

A csomagolás anyaga karton és megfelelően jelölt műanyag, ami újra hasznosítható.



- Ezeket juttassa el az újrahasznosításba.

## Sigurnosne upute

- Svjetiljka se smije koristiti samo montirana u unutrašnjim prostorima.
- Za sigurno rukovanje uređajem korisnik mora pročitati i razumjeti ove upute za uporabu prije prvog korištenja uređaja.
- Uputu za uporabu uvijek čuvati u dometu.
- Ako uređaj prodajete ili posuđujete obavezno predajte i ovu uputu za uporabu.
- Pri bušenju u zidu, plafonu ili podu obratite pažnju na kablove kao i vodove za plin i vodu.
- Električno priključivanje smije vršiti samo obučeni stručnjak.
- Koristite samo žarulje koje je odobrio proizvođač. Ne smije se prekoračivati maksimalna snaga žarulja (► *Tehnički podaci – str. 13!*)
- Koristite samo priključne štipaljke odobrene od proizvođača.
- Ovaj proizvod sadržava izvor svjetlosti klase energetske učinkovitosti <E>.
- Proizvod se mora montirati izvan dohvata ruku.



**Opasnost od oštećenja očiju!** Nikada nemojte izravno gledati u LED.



Navedeno najmanje rastojanje prema površini odnosno materijalima na koje svjetlost zrači se obvezno mora poštivati (**opasnost od požara!**).



Zamjenjivi izvori svjetlosti (GU10)

## Montaža



**Uputa:** Stvarni izgled vašeg proizvoda može da se razlikuje od slika.



**OPASNOST! Opasnost po život izazvana električnim udarom!** Električno priključivanje smije vršiti samo obučeni stručnjak. Prije montaže se električna mreža mora osloboditi od napona (isključite glavni prekidač/osigurač)

### ► Montaža – str. 2

- Otpustite vijke na kućištu svjetiljke i uklonite pričvršni element.

## Tehnički podaci

Broj artikla	Žarulja	najv. snaga sijalice	Nazivni napon	Zaštitna klasa
312078	1× GU10	1× 35 W	230 V~, 50 Hz	I
312079	2× GU10	2× 35 W	230 V~, 50 Hz	I
312080	3× GU10	3× 35 W	230 V~, 50 Hz	I
312081	4× GU10	4× 35 W	230 V~, 50 Hz	I

**Najmanje rastojanje prema površinama na koje zrači svjetlost: 0,5 m**

- Izbušite rupe i postavite tiple.
- Pričvrstite pričvršni element na zid ili strop.
- Priključivanje mrežnog kabla (► *Str. 2, sl. 2*).
- Postavite svjetiljku na element za pričvršćivanje i pričvrstite je vijcima.

## Čišćenje



**PAZNAJA! Opasnost od oštećenja na uređaju!** Ne koristite oštre predmete, predmete za ribanje ili agresivna sredstva za čišćenje. Ne koristiti otapala.

- Uređaj osušiti ili ga očistiti sa lagano navlaženom krpom.

## Odlaganje na otpad

### Odlaganje uređaja na otpad

Simbol precrtane kante za smeće znači: baterije i akumulatori, električni i elektronski uređaji ne smiju se odlagati s kućnim otpadom. Mogu sadržavati supstance štetne za okoliš i zdravlje.



Potrošači su dužni stare električne uređaje, baterije i stare baterije od uređaja, odlagati odvojeno od kućnog otpada na službenom mjestu skupljanja kako bi se osigurala pravilna daljnja obrada. Povrat se može izvršiti u skladu sa zakonskom regulativom npr. preko komunalnog pogona za odlaganje u otpad ili preko nekog trgovca.

Baterije, akumulatori i lampe, koje nisu čvrsto ugrađene u stare električne uređaje i mogu da se skidaju bez potrebe za uništavanjem, moraju se ukloniti prije odlaganja i odvojeno odložiti u otpad. Litijumske baterije i akumulatorska pakovanja svih sistema moraju se predati u zbirna mjesta samo u ispražnjenom stanju. Baterije moraju uvijek biti sa odlijepljenim polovima kako biste se osigurali od kratkog spoja.



Svaki je krajnji korisnik odgovoran za brisanje ličnih podataka na starim uređajima za odlaganje.

### Odlaganje pakiranja na otpad

Pakiranje se sastoji od kartona i odgovarajuće označenih umjetnih materijala koji se mogu reciklirati.



- Ove materijale dajte na ponovnu preradu i uporabu.

## Οδηγίες ασφαλείας

- Το φωτιστικό επιτρέπεται να χρησιμοποιείται μόνο συναρμολογημένη σε εσωτερικούς χώρους.
- Για την ασφαλή χρήση της συσκευής αυτής, ο χρήστης θα πρέπει να έχει διαβάσει και κατανοήσει αυτές τις οδηγίες πριν από την πρώτη χρήση.
- Φυλάσσετε τις οδηγίες χρήσης έτσι ώστε να είναι διαθέσιμες ανά πάσα στιγμή.
- Αν πουλήσετε ή παραδώσετε σε τρίτους τη συσκευή, παραδώστε οπωσδήποτε μαζί και τις παρούσες οδηγίες χρήσης.
- Όταν ανοίγετε οπές σε τοίχους, οροφές ή πατώματα προσέχετε καλώδια καθώς και αγωγούς αερίου και νερού.
- Η ηλεκτρική σύνδεση επιτρέπεται να διεξάγεται αποκλειστικά από σχετικά διακεκριμένους ειδικούς.
- Χρησιμοποιείτε αποκλειστικά από τον κατασκευαστή συγκεκριμένους λαμπτήρες. Η μέγιστη ισχύς λαμπτήρων δεν επιτρέπεται να ξεπερνιέται (► **Τεχνικά στοιχεία** – σελ. 14).
- Χρησιμοποιείτε αποκλειστικά από τον κατασκευαστή συγκεκριμένους συνδετικούς ακροδέκτες.
- Το προϊόν αυτό περιέχει φωτεινή πηγή της τάξης ενεργειακής απόδοσης <E>.
- Η συσκευή πρέπει να τοποθετείτε εκτός περιοχής πρόσβασης.



**Κίνδυνος πρόκλησης ζημιών στα μάτια!** Μην κοιτάτε ποτέ απευθείας τη λυχνία LED.



Η αναφερόμενη ελάχιστη απόσταση προς τις φωτιζόμενες επιφάνειες ή τα φωτιζόμενα υλικά πρέπει να τηρείται οπωσδήποτε (**Κίνδυνος πυρκαγιάς!**).



Αντικαταστάσιμη φωτεινή πηγή (GU10)

## Συναρμολόγηση



**Υπόδειξη:** Η πραγματική εικόνα του προϊόντος σας μπορεί να αποκλίει από αυτή των απεικονίσεων.



**ΚΙΝΔΥΝΟΣ! Κίνδυνος θανάτου από ηλεκτροπληξία!** Η ηλεκτρική σύνδεση επιτρέπεται να διεξάγεται αποκλειστικά από σχετικά διακεκριμένους ειδικούς.

Πριν τη συναρμολόγηση το ηλεκτρικό δίκτυο πρέπει να τεθεί άνευ ρεύματος (απενεργοποίηση κεντρικού διακόπτη/ασφάλειας).

► **Συναρμολόγηση** – σελ. 2

- Λύστε τις βίδες στο περίβλημα του λαμπτήρα και αφαιρέστε τη στερέωση.

## Τεχνικά στοιχεία

Αριθμός προϊόντος	Λαμπτήρας	μέγ. ισχύς λαμπτήρων	Ονομαστική τάση	Κατηγορία προστασίας
312078	1× GU10	1× 35 W	230 V~, 50 Hz	I
312079	2× GU10	2× 35 W	230 V~, 50 Hz	I
312080	3× GU10	3× 35 W	230 V~, 50 Hz	I
312081	4× GU10	4× 35 W	230 V~, 50 Hz	I

Ελάχιστη απόσταση προς τις φωτιζόμενες επι-

- Δημιουργήστε τις οπές και εισάγετε ούπες.
- Βιδώστε τη στερέωση στον τοίχο ή την οροφή.
- Συνδέστε το καλώδιο ρεύματος (► **Σελ. 2, εικ. 2**).
- Τοποθετήστε το φωτιστικό στη στερέωση και βιδώστε την σφιχτά.

## Καθαρισμός



**ΠΡΟΣΟΧΗ! Κίνδυνος βλαβών στη συσκευή!** Μη χρησιμοποιείτε σκληρά ή αιχμηρά αντικείμενα ή επιθετικά καθαριστικά μέσα.

Μη χρησιμοποιείτε διαλύτες.

- Σκουπίζετε τη συσκευή σε στεγνή κατάσταση ή με ένα ελαφριά νοτισμένο πανί.

## Διάθεση

### Διάθεση της συσκευής

Το σύμβολο του διαγραμμένου κάδου απορριμμάτων σημαίνει ότι: Οι μπαταρίες και οι συσσωρευτές, οι ηλεκτρικές και ηλεκτρονικές συσκευές δεν επιτρέπεται να απορρίπτονται στα οικιακά απορρίμματα. Μπορεί να περιλαμβάνουν επικίνδυνες για το περιβάλλον και την υγεία ουσίες.



Οι καταναλωτές είναι υποχρεωμένοι να απορρίπτουν τις παλαιές ηλεκτρικές συσκευές, τις μπαταρίες συσκευιών και τους συσσωρευτές ξεχωριστά από τα οικιακά απορρίμματα σε ένα επίσημο σημείο συλλογής, για να διασφαλιστεί η κατάλληλη περαιτέρω επεξεργασία. Η επιστροφή μπορεί να γίνει σύμφωνα με τη νομοθεσία δωρεάν π.χ. μέσω μιας δημοτικής επιχείρησης ανακύκλωσης ή μέσω του καταστήματος αγοράς.

Οι μπαταρίες, οι συσσωρευτές και οι λυχνίες που δεν είναι μόνιμα εγκατεστημένες σε παλαιές ηλεκτρικές συσκευές και μπορούν να αφαιρεθούν χωρίς καταστροφή της συσκευής, πρέπει να αφαιρούνται πριν από την απόρριψη και να απορρίπτονται ξεχωριστά. Οι μπαταρίες λίθιου και τα πακέτα συσσωρευτών όλων των συστημάτων πρέπει να παραρριούνται να προστατεύονται από βραχυκυκλώματα, αποσυνδέοντάς τες πάντα από τους πόλους.



Κάθε τελικός χρήστης είναι ο ίδιος υπεύθυνος για τη διαγραφή προσωπικών δεδομένων στις παλαιές συσκευές που προορίζονται για απόρριψη.

### Διάθεση της συσκευασίας

Η συσκευασία αποτελείται από χαρτόνι και πλαστικά με αντίστοιχη σήμανση, τα οποία μπορούν να ανακυκλωθούν.



- Διαθέτετε αυτά τα υλικά προς ανακύκλωση.

φάνειες: 0,5 m

## Veiligheidsinstructies

- De lamp mag alleen gemonteerd in binnenruimtes worden gebruikt.
- Voor een veilige omgang met dit apparaat moet de gebruiker van dit apparaat deze gebruiksaanwijzing voor het eerste gebruik gelezen en begrepen hebben.
- De gebruiksaanwijzing altijd onder handbereik bewaren.
- Wanneer u het apparaat doorverkoopt of weggeeft, moet u deze gebruiksaanwijzing absoluut meegeven.
- Let bij het boren in muren, plafonds of vloeren op elektriciteitskabels, gas- en waterleidingen.
- De elektrische aansluiting mag alleen door daarvoor gekwalificeerde vakkrachten worden uitgevoerd.
- Uitsluitend door de fabrikant goedgekeurde lampen gebruiken. Het maximale lampvermogen mag niet overschreden worden (► *Technische gegevens* – p. 15).
- Uitsluitend door de fabrikant goedgekeurde aansluitklemmen gebruiken.
- Dit product bevat een lichtbron van energie-efficiëntieklasse <E>.
- Het product moet buiten handbereik gemonteerd worden.



**Gevaar voor oogletsel!** Kijk nooit direct in de led.



De aangegeven minimumafstand tot bestraalde oppervlakken c.q. bestraalde materialen moet absoluut in acht genomen worden (**Brandgevaar!**).



Lichtbron verwisselbaar (GU10)

## Montage



**Aanwijzing:** Hoe uw product er daadwerkelijk uitziet, kan van de afbeeldingen afwijken.



**GEVAAR! Levensgevaar door elektrische schok!** De elektrische aansluiting mag alleen door daarvoor gekwalificeerde vakkrachten worden uitgevoerd.

Vóór de montage moet het elektrische leidingnet stroomloos geschakeld worden (hoofdschakelaar/-zekering uitschakelen).

► *Montage* – p. 2

## Technische gegevens

Artikelnummer	Verlichting	max. lampvermogen	Nominale spanning	Beschermingsklasse
312078	1× GU10	1× 35 W	230 V~, 50 Hz	I
312079	2× GU10	2× 35 W	230 V~, 50 Hz	I
312080	3× GU10	3× 35 W	230 V~, 50 Hz	I
312081	4× GU10	4× 35 W	230 V~, 50 Hz	I

**Minimumafstand tot bestraalde oppervlakken: 0,5 m**

- Schroeven in lampbehuizing losdraaien en bevestiging verwijderen.
- Boorgaten boren en pluggen erin steken.
- Bevestiging aan wand of plafond vastschroeven.
- Stroomkabel aansluiten (► *P. 2, afb. 2*).
- Lamp op bevestiging plaatsen en vastschroeven.

## Reiniging



**LET OP! Gevaar voor schade aan het apparaat!** Gebruik geen schurende of scherpe voorwerpen of agressieve reinigingsmiddelen.

Geen oplosmiddelen gebruiken.

- Apparaat drogen of met een licht vochtige doek schoonvegen.

## Verwijdering

### Het apparaat verwijderen

Het symbool van de doorgestreepte vuilnisbak betekent: batterijen en accu's, elektrische en elektronische apparatuur mogen niet als huishoudelijk afval worden afgevoerd. Ze kunnen stoffen bevatten die schadelijk zijn voor het milieu en de gezondheid.

Consumenten zijn verplicht om oude elektrische apparaten, afgedankte batterijen en accu's gescheiden van huishoudelijk afval op een officieel inzamelpunt af te geven om een goede verdere verwerking te waarborgen. Overeenkomstig de wettelijke voorschriften kan de inlevering gratis gebeuren, bijv. via een gemeentelijk afvalverwerkingsbedrijf of via een handelaar.

Batterijen, oplaadbare batterijen en lampen die niet vast in afgedankte elektrische apparatuur zijn ingebouwd en die kunnen worden verwijderd zonder beschadigingen, moeten vóór afvalverwijdering worden verwijderd en afzonderlijk worden afgevoerd. Lithiumbatterijen en accu-packs van alle systemen mogen uitsluitend in ontladen toestand aan de inzamelpunten worden overgedragen. De batterijen moeten altijd worden beveiligd tegen kortsluiting door de polen af te plakken.

Elke eindgebruiker is verantwoordelijk voor het verwijderen van persoonlijke gegevens op de af te voeren afgedankte apparatuur.

### Verpakking weggoeien

De verpakking bestaat uit karton en dienovereenkomstig aangegeven kunststoffen, die kunnen worden gerecycleerd.

- Zorg ervoor dat dit materiaal wordt hergebruikt.



## Säkerhetshävisningar

- Lampan får monteras endast inomhus.
- För en säker hantering av denna produkt måste användaren av produkten ha läst och förstått denna bruksanvisning före den första användningen.
- Förvara alltid bruksanvisningen inom räckhåll.
- Om du säljer eller lämnar produkten vidare skall denna bruksanvisningen ovillkorligen följa med.
- Vid borning i väggar, tak eller golv måste man vara försiktig med kablar och gas- resp. elledningar.
- Den elektriska anslutningen får utföras endast av behörig elektriker.
- Använd endast batterier som är godkända av tillverkaren. Den maximala lampeffekten får inte överskridas. (► *Tekniska data – sid. 16*).
- Använd endast anslutningsklämmor som är godkända av tillverkaren.
- Denna produkt innehåller en ljuskälla med energieffektivitetsklass <E>.
- Produkten måste installeras utanför handområdet.



**Risk för ögonskador!** Titta aldrig direkt in i LED.



Håll ovillkorligen det angivna minimiavståndet till belysta ytor resp. material (**brandfara!**).



Ljuskälla utbytbart (GU10)

## Montering



**Märk:** Det faktiska utseendet hos produkten kan avvika från illustrationerna.



**FARA! Livsfara p.g.a. elektriska stötar!** Den elektriska anslutningen får utföras endast av behörig elektriker.

Före monteringen måste det elektriska ledningsnätet göras strömlöst (slå ifrån huvudbrytaren/säkring).

## ► Montering – sid. 2

- Lossa skruvarna i lamphuset och ta av fästet.
- Borra hål och sätt i plugg.
- Skruva fast fästet i väggen eller taket.
- Anslut nätkabeln (► *Sid. 2, fig. 2*).
- Sätt på lampan på fästet och skruva fast.

## Rengöring



**OBS! Risk för apparatskador!** Använd inte skurande eller vassa föremål eller aggressiva rengöringsmedel. Använd inte lösningsmedel.

- Torka av produkten med en torr eller lätt fuktad trasa.

## Bortskaffning

### Bortskaffning av produkten

Symbolen med en överstruken soptunna betyder: Batterier och ackumulatörer, el- och elektronikapparater får inte kastas i hushållssoptorna. De kan innehålla miljö- och hälsofarliga ämnen.



Konsumenterna är skyldiga att bortskaffa uttjänta elapparater, uttjänta batterier och ackumulatörer till återvinningscentral för säkerställande av korrekt hantering. Återlämningen kan enligt lagstadgad reglering ske gratis t.ex. via en kommunal avfallsanläggning eller via en återförsäljare.

Batterier, ackumulatörer och lampor som inte är fast monterade i uttjänta elprodukter och som kan tas ur icke-förstörande måste tas ur och bortskaffas separat före bortskaffning. Litiumbatterier och batteripaket för alla system ska lämnas in till återvinning endast i urladdat skick. Batterier skall alltid skyddas mot kortslutning genom att man tejpar över polerna.



Alla slutanvändare är skyldiga att själva se till att radera personuppgifter från uttjänta, skrotmässiga apparater.

### Bortskaffning av förpackningen

Förpackningen består av kartong och upp- märkta plaster som kan återvinnas.

- Lämna dessa material till återvinningen.



## Tekniska data

Artikelnummer	Ljuskälla	Max. lampeffekt	Märkspänning	Kapslingsklass
312078	1× GU10	1× 35 W	230 V~, 50 Hz	I
312079	2× GU10	2× 35 W	230 V~, 50 Hz	I
312080	3× GU10	3× 35 W	230 V~, 50 Hz	I
312081	4× GU10	4× 35 W	230 V~, 50 Hz	I

Minimiavstånd till belysta ytor: 0,5 m

## Turvallisuusohjeet

- Valaisinta saa käyttää ainoastaan asennettuna sisätiloissa.
- Käyttäjän on luettava ja ymmärrettävä käyttöohjeen sisältämät ohjeet sen turvallista käyttöä varten.
- Säilytä käyttöohje aina laitteen läheisyydessä.
- Mikäli myyt tai luovutat laitteet jollekin toiselle henkilölle, on käyttöohje luovutettava laitteen mukana.
- Varo johtoja sekä kaasu- ja vesiputkia seinään, kattoon tai lattiaan poratessa.
- Sähköliitännän saa suorittaa ainoastaan tehtävään pätevät ammattihenkilöt.
- Käytä ainoastaan valmistajan hyväksymiä lampuja. Lampun maksimitehoa ei saa ylittää (► *Tekniset tiedot – siv. 17*).
- Käytä ainoastaan valmistajan hyväksymiä liittimiä.
- Tämä tuote sisältää valonlähteen, jonka energia- tehokkuusluokka on <E>.
- Tuote pitää asentaa käden ulottuvuuden yläpuolelle.



**Silmävaurioiden vaara!** Älä koskaan katso suoraan LED-valoon.



Pidä ilmoitettu ehdottomasti vähimmäisetäisyys valaistaville alueille tai valaistaville materiaaleille (**tulipalovaara!**).



Valonlähteet vaihdettavissa (GU10)

## Asennus



**Vihje:** Sinun tuotteesi ulkonäkö voi poiketa kuvista.



**VAARA! Sähköiskun aiheuttama hengenvaara!** Sähköliitännän saa suorittaa ainoastaan tehtävään pätevät ammattihenkilöt.

Ennen asennusta sähköjärjestelmän verkosto on kytkettävä virrattomaksi (kytke pääkytkin/-sulake pois päältä).

## ► Asennus – siv. 2

- Irrota valaisimen kotelon ruuvit ja irrota kiinnitys.
- Poraa reiät ja aseta vaarnat paikoilleen.
- Ruuvaa kiinnitys seinään tai kattoon.
- Kytke verkkojohto kiinni (► *Siv. 2, kuva 2*).
- Aseta valaisin kiinnitykseen ja ruuvaa kiinni.

## Puhdistus



**HUOMAUTUS! Laittevaurioiden vaara!**

Älä käytä hankaavia tai teräviä esineitä tai voimakkaita puhdistusaineita.

Älä käytä liuotainaineita.

- Pyyhi laite kuivalla tai nihkeällä liinalla.

## Hävittäminen

### Laitteen hävittäminen

Yliiviivun rosкасäiliön symboli tarkoittaa: Paristoja, akkuja, sähkö- ja elektroniikkalaitteita ei saa laittaa kotitalousjätteen joukkoon. Ne voivat sisältää ympäristölle ja terveydelle haitallisia aineita.



Kuluttajat ovat velvollisia toimittamaan käytetyt sähkölaitteet, laitteiden paristot ja akut sekajätteestä erillään viralliseen keräyspaikkaan, jotta niiden asianmukainen käsittely on varmistettu. Palautus voi tapahtua lakimääräysten mukaan maksutta esim. jonkin kunnallisen jätehuoltoyrityksen tai jälleenmyyjän kautta.

Paristot, akut ja lamput, joita ei ole asennettu sähkölaitteisiin kiinteästi ja jotka on mahdollista irrottaa laitetta rikkomatta, on poistettava laitteesta ennen hävittämistä ja toimitettava erilliseen keräyspisteeseen. Kaikkien laitteistojen litiumakut ja akut saa toimittaa keräyspisteeseen vain varaamattomassa tilassa. Paristojen navat ovat peitettävä teipillä, jotta ei pääse syntymään oikosulkuja.



Jokainen loppukäyttäjä vastaa itse hävitettävässä laitteessa olevien henkilökohtaisten tietojen poistamisesta.

### Pakkauksen hävittäminen

Pakkaus koostuu pahvilaatikosta ja vastaa vasti merkityistä muoviosista, mitkä voidaan antaa kierrätettäväksi.

- Vie nämä materiaalit kierrätettäväksi.



## Tekniset tiedot

Tuotenumero	Polttimo	Lampun maksimiteho	Nimellisjännite	Suojaluokka
312078	1× GU10	1× 35 W	230 V~, 50 Hz	I
312079	2× GU10	2× 35 W	230 V~, 50 Hz	I
312080	3× GU10	3× 35 W	230 V~, 50 Hz	I
312081	4× GU10	4× 35 W	230 V~, 50 Hz	I

Vähimmäisetäisyys valaistaville pinnoille: 0,5 m





OBI Group Sourcing GmbH  
Albert-Einstein-Str. 7-9  
42929 Wermelskirchen  
GERMANY  
[info@obisourcing.de](mailto:info@obisourcing.de)  
[www.obisourcing.de](http://www.obisourcing.de)

Art.-Nr. 312078, 312079, 312080, 312081

S-70027 V-200324