

OBI

Casoli

205806

LIGHTING

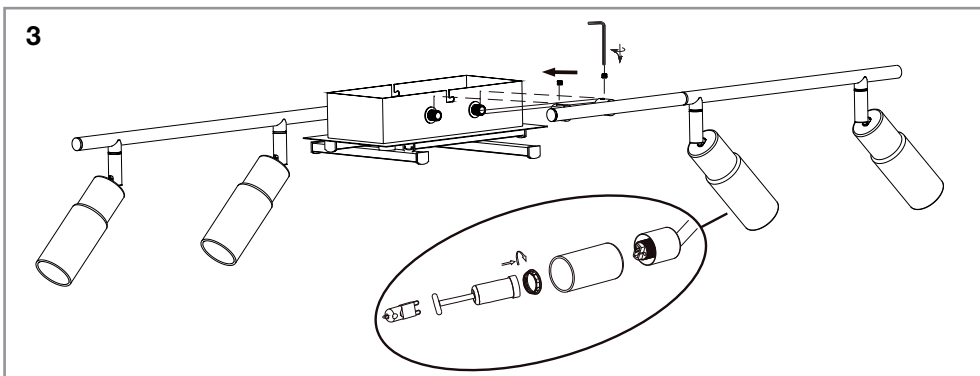
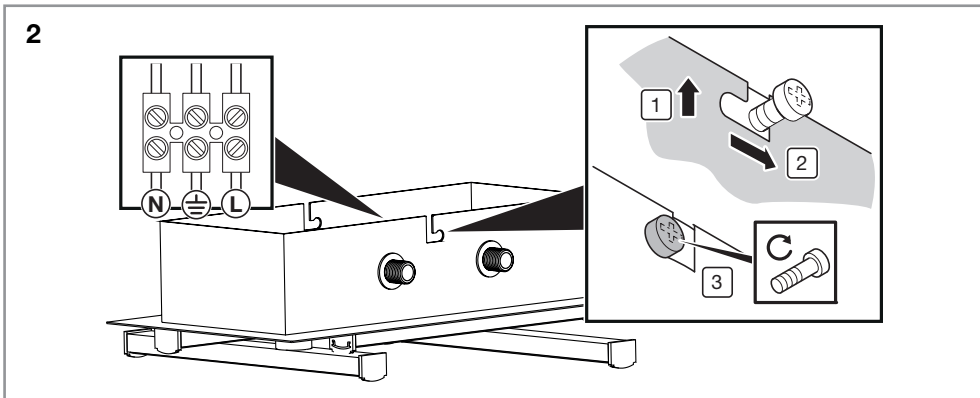
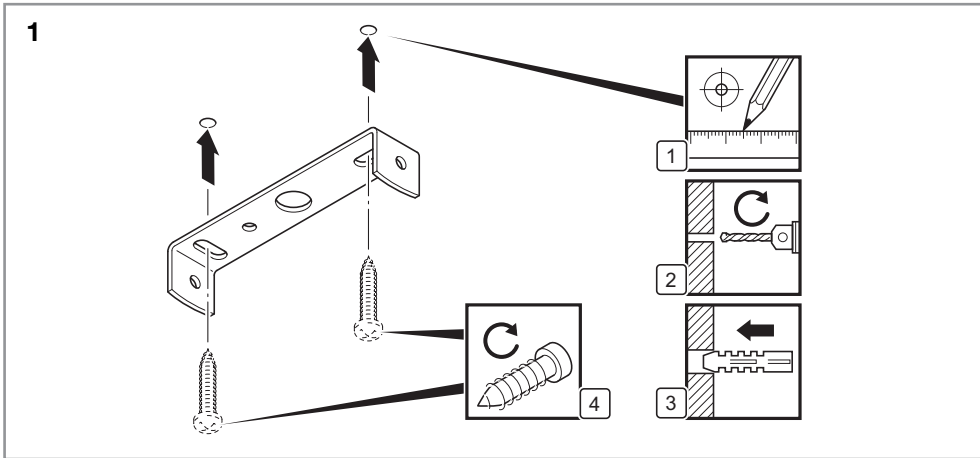


DE Deckenleuchte
IT Plafoniera
FR Plafonnier
GB Ceiling light
CZ Stropní svítidlo
SK Stropné svetidlo
PL Lampa sufitowa

SI Stropna svetilka
HU Mennyezeti lámpa
BA/HR Stropna svjetiljka
RU Потолочный светильник
NL Plafondarmatuur

Montage
Montaggio
Assembly
Montáž

Montaż
Szerelés
Montaža
Монтаж



Sicherheitshinweise

- Die Leuchte darf nur montiert in Innenräumen verwendet werden.
- Für einen sicheren Umgang mit diesem Gerät muss der Benutzer des Gerätes diese Gebrauchsanweisung vor der ersten Benutzung gelesen und verstanden haben.
- Das Gerät darf nur benutzt werden, wenn es einwandfrei in Ordnung ist. Ist das Gerät oder ein Teil davon defekt, muss es von einer Fachkraft instandgesetzt werden.
- Gebrauchsanweisung immer in Reichweite aufbewahren.
- Wenn Sie das Gerät verkaufen oder weitergeben, händigen Sie unbedingt auch diese Gebrauchsanweisung aus.
- Beim Bohren in Wand, Decke oder Fußboden auf Kabel sowie Gas- und Wasserleitungen achten.
- Der elektrische Anschluss darf nur von entsprechend qualifizierten Fachkräften durchgeführt werden.
- Nur vom Hersteller zugelassene Anschlussklemmen verwenden.
- Nur vom Hersteller zugelassene Anschlusskabel verwenden.



Gefahr von Augenschäden! Niemals direkt in die LED blicken.

Montage



GEFAHR! Lebensgefahr durch elektrischen Schlag! Der elektrische Anschluss darf nur von entsprechend qualifizierten Fachkräften durchgeführt werden.

Vor der Montage muss das elektrische Leitungsnetz stromlos geschaltet werden (Hauptschalter/-sicherung ausschalten).

- ▶ Montage – S. 2
 - Schrauben in Lampengehäuse lösen und Befestigung abnehmen.
 - Bohrlöcher bohren und Dübel einstecken.
 - Befestigung an Wand oder Decke festschrauben.
 - Netzkabel anschließen (▶ S. 2, Punkt 2).
 - Leuchte auf Befestigung aufsetzen und festschrauben.

Reinigung



ACHTUNG! Gefahr von Geräteschäden! Benutzen Sie keine scheuernden oder scharfen Gegenstände oder aggressive Reinigungsmittel.

Keine Lösungsmittel verwenden.

- Gerät trocken oder mit einem leicht feuchten Lappen abwischen.

Entsorgung

Gerät entsorgen

Geräte, die mit dem nebenstehenden Symbol gekennzeichnet sind, dürfen nicht mit dem Hausmüll entsorgt werden. Sie sind verpflichtet, solche Elektro- und Elektronik-Altgeräte separat zu entsorgen.



Informieren Sie sich bitte bei Ihrer Kommune über die Möglichkeiten der geregelten Entsorgung.

Mit der getrennten Entsorgung führen Sie die Altgeräte dem Recycling oder anderen Formen der Wiederverwertung zu. Sie helfen damit zu vermeiden, dass u. U. belastende Stoffe in die Umwelt gelangen.

Verpackung entsorgen

Die Verpackung besteht aus Karton und entsprechend gekennzeichneten Kunststoffen, die recycelt werden können.



- Führen Sie diese Materialien der Wiederverwertung zu.

Technische Daten

Artikelnummer	205806
Leuchtmittel	4x G9 LED, 2,5 W
Nennspannung	230 V~, 50 Hz
Schutzklasse	II

IT

Avvertenze di sicurezza

- La lampada può essere utilizzata solo se montata in ambienti interni.
- Per un lavoro sicuro con questo apparecchio l'utente deve leggere e comprendere questo manuale prima del primo utilizzo.
- L'apparecchio può essere utilizzato solo se non presenta problemi. Se l'apparecchio o una parte di esso sono difettosi, esso deve essere riparato da un esperto.
- Tenere le istruzioni per l'uso sempre a portata di mano.
- Nel caso si intenda vendere o cedere a terzi l'apparecchio, esso dovrà essere sempre assolutamente accompagnato dalle rispettive istruzioni per l'uso.
- Faccia attenzione, quando perfora muri, soffitti o pavimenti, a cavi nonché condutture di gas e acqua.
- Il collegamento elettrico può essere istituito solo da esperti qualificati.
- Utilizzare solo morsetti di collegamento autorizzati dal fabbricante.
- Utilizzare esclusivamente cavi di collegamento consentiti dal produttore.



Pericolo di lesioni agli occhi! Non guardare mai i LED direttamente.

Montaggio



PERICOLO! Pericolo di vita per scossa elettrica! Il collegamento elettrico può essere istituito solo da esperti qualificati.

Prima del montaggio la rete di linee elettriche deve essere messa fuori tensione (spegnere l'interruttore principale/il fusibile principale).

- ▶ Montaggio – p. 2
 - Allentare le viti nella custodia lampada e rimuovere il fissaggio.
 - Creare i fori ed inserire i tasselli.
 - Avvitare il fissaggio su parete o soffitto.
 - Collegare il cavo di alimentazione (▶ P. 2, punto 2).
 - Applicare la lampada sul fissaggio ed avvitare.

Pulizia



AVVISO! Pericolo di danni all'apparecchio! Non utilizzare oggetti affilati o abrasivi, o detersivi aggressivi.

Non utilizzare solventi.

- Strofinare l'apparecchio con un panno asciutto o leggermente umido.

Smaltimento

Smaltire l'apparecchio

Gli apparecchi contraddistinti dal simbolo accanto non possono essere smaltiti con la spazzatura domestica. Lei ha l'obbligo di smaltire separatamente questi apparecchi obsoleti elettrici ed elettronici.



Si raccomanda di informarsi presso il proprio comune sulle possibilità di smaltimento adeguato. Con la raccolta differenziata, gli apparecchi vecchi vengono inviati al riciclaggio o ad altre forme di recupero. In tal modo si dà una mano per evitare che eventuali sostanze inquinanti contaminino l'ambiente.

Smaltire l'imballo

L'imballo si compone di cartone e plastiche corrispondentemente contraddistinte, che possono essere riciclati.

- Portare questi materiali alla rivalutazione.



Dati tecnici

Codice articolo	205806
Lampadina	4x G9 LED, 2,5 W
Tensione nominale	230 V~, 50 Hz
Classe di isolamento	II

Consignes de sécurité

- La lampe ne doit être montée qu'à l'intérieur de locaux.
- Pour garantir une manipulation sûre de cet appareil, l'utilisateur doit avoir lu et compris le présent mode d'emploi avant la première mise en service de l'appareil.
- Cet appareil ne doit être utilisé que lorsqu'il se trouve en parfait état de fonctionnement. Si l'appareil est totalement ou partiellement défectueux, faites le réparer par un spécialiste.
- Gardez les instructions d'utilisation toujours à portée de la main.
- Si vous vendez ou donnez l'appareil, joignez-y toujours ces instructions d'utilisation.
- Lors de perçages sur les murs, le plafond ou le plancher, veillez à la présence éventuelle de câbles électriques et de conduites de gaz ou d'eau.
- Le branchement électrique ne doit être exécuté que par un spécialiste qualifié pour ce faire.
- N'utilisez que les bornes de connexion autorisées par le fabricant.
- N'utilisez que des câbles de branchement autorisés par le fabricant.



Risque de dommages aux yeux ! Ne jamais regarder directement dans la LED.

Montage



DANGER ! Risque d'électrocution ! Le branchement électrique ne doit être exécuté que par un spécialiste qualifié pour ce faire.

Avant de commencer le montage, couper le courant du réseau secteur (disjoncteur/fusible principal).

- ▶ Montage – p. 2
 - Défaire les vis dans le boîtier de la lampe et retirer la fixation.
 - Percer les trous et insérer les chevilles.
 - Visser la fixation au mur ou au plafond.
 - Brancher le câble secteur (▶ P. 2, point 2).
 - Positionner la lampe sur la fixation et visser.

Nettoyage



AVIS ! Risque de dommages de l'appareil ! N'utilisez pas d'objets contondants ou abrasifs ou de détergents agressifs. N'utilisez pas de solvant.

- Essayez l'appareil avec un chiffon sec ou légèrement humide.

Mise au rebut

Mise au rebut de l'appareil

Les appareils portant ce symbole ne doivent pas être mis au rebut avec les déchets ménagers. Vous êtes tenu d'éliminer de façon séparée tous vos vieux appareils électriques et électroniques.



Veillez vous renseigner auprès de votre commune afin de connaître la marche à suivre.

En veillant à la mise au rebut conforme de vos anciens appareils, vous garantirez leur recyclage. Vous contribuerez ainsi à éviter que des substances nocives ne soient rejetées dans la nature.

Mise au rebut de l'emballage

L'emballage se compose de carton et de films recyclables, marqués en conséquence.

- Éliminez ces matériaux en les conduisant au recyclage.



Spécifications techniques

Référence de l'article	205806
Ampoule	4x G9 LED, 2,5 W
Tension nominale	230 V~, 50 Hz
Classe de protection	II

GB

Safety instructions

- The light may be installed indoors only.
- To operate this product safely, the user must have read and understood these instructions for use before using the product for the first time.
- The product may not be used unless it is undamaged and functions properly. If the product or parts of it have become defective, have it repaired by a specialised technician.
- Always keep the operating instructions within reach.
- If you sell or pass on the device, you must also pass on these operating instructions.
- When working on walls, ceiling or floors, pay attention to any installed cables as well as gas and water lines.
- Installation may be carried out only by a suitably qualified electrical specialist.
- Use only connection clips authorised by the manufacturer.
- Only use connection cables permitted by the manufacturer.



Risk of damage to the eyes! Never look directly into the LED.

Installation



DANGER! Risk of fatal injury due to electric shock! Installation may be carried out only by a suitably qualified electrical specialist.

Before installation, it must be ensured that there is no current to the electrical network (switch off at main switch or remove fuse).

- ▶ Assembly – p. 2
 - Loosen the screws in the lamp housing and remove the holder.
 - Drill the holes and insert dowels.
 - Screw the holder firmly to the wall or ceiling.
 - Connect the mains cable (▶ P. 2, item 2).
 - Place the lamp in the holder and screw tight.

Cleaning



NOTICE! Risk of damage to the device! Do not use any sharp or abrasive objects, or aggressive cleaning agents. Do not use cleaning solutions.

- Wipe down the device with a dry or damp cloth.

Disposal

Disposing of the product

Products which are labelled with the adjacent symbol must not be disposed of in household rubbish. You must dispose of such old electrical and electronic equipment separately.



Please check with your local authority about the possibilities for correct disposal.

Through separate disposal you send old equipment for recycling or for other forms of re-use. You will thus help to avoid in some cases that damaging material gets into the environment.

Disposing of the packaging

The packaging consists of cardboard and correspondingly marked plastics that can be recycled.

- Make these materials available for recycling.



Technical data

Part number	205806
Illuminant	4× G9 LED, 2,5 W
Rated voltage	230 V~, 50 Hz
Protection class	II

Bezpečnostní pokyny

- Svítidlo smí být použito pouze namontované ve vnitřních prostorech.
- Pro bezpečné zacházení s tímto přístrojem si jeho uživatel musí před prvním použitím přečíst tento návod k použití a porozumět mu.
- Přístroj se smí používat pouze tehdy, když je zcela v pořádku. Je-li vadný přístroj nebo jeho část, musí být opraven odborníkem.
- Návod na použití ukládejte vždy v dosahu.
- Pokud přístroj prodáte nebo odevzdáte další osobě, bezpodmínečně přiložte i tento návod na použití.
- Při vrtání do zdi, stropu nebo podlahy dávejte pozor na kabely i vedení plynu a vody.
- Elektrické připojení smí být provedeno pouze příslušně kvalifikovanými odborníky.
- Používejte pouze přípojné svorky schválené výrobcem.
- Používejte pouze přípojovací vedení schválené výrobcem.



Nebezpečí poškození zraku! Nikdy se nedívejte přímo do LED.

Montáž



NEBEZPEČÍ! Ohrožení života v důsledku elektrického úderu! Elektrické připojení smí být provedeno pouze příslušně kvalifikovanými odborníky.

Před montáží musí být elektrický rozvod odpojen od proudu (vypnout hlavní vypínač/jistič).

► Montáž – s. 2

- Uvolněte šrouby v tělese svítidla a sundejte upevnění.
- Vyvrtejte otvory a vložte hmoždinky.
- Přišroubujte upevnění na zeď nebo strop.
- Připojte síťový kabel (► S. 2, bod 2).
- Nasaďte svítidlo do upevnění a přišroubujte jej.

Čištění



OZNÁMENÍ! Nebezpečí poškození přístroje! Nepoužívejte žádné abrazivní nebo ostré předměty nebo agresivní čisticí prostředky.

Nepoužívejte žádná rozpouštědla.

- Přístroj osušte nebo utřete jemně navlhčenou haděrkou.

Likvidace

Likvidace přístroje

Přístroje, které jsou označeny vedle uvedeným symbolem, nesmí být vyhazovány do domovního odpadu. Takovéto staré elektrické a elektronické přístroje jste povinni likvidovat odděleně.



O možnostech předpisové likvidace se informujte u Vaší obce.

Staré přístroje předejte pro recyklaci nebo pro jiný způsob opětného zhodnocení. Pomůžete tak zabránit tomu, aby se látky, které za určitých okolností zatěžují životní prostředí, dostaly do přírody.

Likvidace balení

Balení se skládá z kartonu a příslušně označených plastů, které mohou být recyklovány.



- Předejte tyto části na recyklaci.

Technické údaje

Číslo výrobku	205806
Světelný zdroj	4× G9 LED, 2,5 W
Jmenovité napětí	230 V~, 50 Hz
Stupeň ochrany	II

SK

Bezpečnostné pokyny

- Svetidlo sa smie používať len namontované v interiéroch.
- Pre bezpečné zaobchádzanie s týmto prístrojom si musí užívateľ prístroja pred prvým použitím prečítať tento návod na použitie a porozumieť mu.
- Prístroj sa smie používať len vtedy, keď je v bezchybnom stave. Ak je prístroj alebo jeho časť poškodená, musí ho opraviť odborník.
- Návod na použitie uchovávajte vždy v dosahu.
- Ak prístroj predáte alebo odovzdáte ďalšej osobe, bezpodmienečne priložte aj tento návod na použitie.
- Pri vŕtaní do steny, stropu alebo podlahy dávajte pozor na káble a plynovodné a vodovodné potrubia.
- Elektrickú prípojku smie inštalovať iba príslušne kvalifikovaný odborník.
- Používajte len pripojovacie svorky schválené výrobcom.
- Používajte len pripojovacie káble schválené výrobcom.



Nebezpečenstvo poškodenia zrak!
Nikdy sa nepozerajte priamo do LED.

Montáž



NEBEZPEČENSTVO! Nebezpečenstvo ohrozenia života v dôsledku zásahu elektrickým prúdom! Elektrickú prípojku smie inštalovať iba príslušne kvalifikovaný odborník.

Pred montážou sa musí elektrická rozvodná sieť odpojiť od prívodu prúdu (vypnite hlavný vypínač/hlavnú poistku).

- Montage – s. 2
 - Uvoľnite skrutky v telese svetidla a odoberte upevnenie.
 - Vytváajte otvory a vložte do nich hmoždinky.
 - Upevnenie priskrutkujte na stenu alebo strop.
 - Pripojte sieťový kábel (► S. 2, bod 2).
 - Svetidlo nasadte na upevnenie a priskrutkujte.

Čistenie



OZNÁMENIE! Nebezpečenstvo poškodenia prístroja! Nepoužívajte pomôcky na drhnutie alebo ostré predmety ani agresívne čistiace prostriedky. Nepoužívajte rozpúšťadlá.

- Prístroj utrite nasucho alebo jemne navlhčenou handrou.

Likvidácia

Likvidácia prístroja

Náradie, ktoré je označené vedľa uvedeným symbolom, sa nesmie vyhadzovať do domového odpadu. Ste povinní, takéto elektrické a elektronické staré prístroje zlikvidovať zvlášť.



Informujte sa v svojej obci o možnostiach regulovanej likvidácie.

Oddelenou likvidáciou umožníte recyklovanie alebo inú formu opätovného využitia náradia. Pomôžete tak zabrániť úniku prípadných zaťažujúcich látok do životného prostredia.

Likvidácia obalu

Obal pozostáva z kartónu a zodpovedajúco označených plastov, ktoré sa môžu recyklovať.



- Tieto materiály odovzdajte na opätovné využitie.

Technické údaje

Číslo tovaru	205806
Osvetľovací prostriedok	4 × G9 LED, 2,5 W
Menovité napätie	230 V~, 50 Hz
Trieda ochrany	II

Wskazówka bezpieczeństwa

- Lampę można montować wyłącznie w pomieszczeniach wewnętrznych.
- Aby zapewnić bezpieczną obsługę urządzenia, użytkownik musi przeczytać i zrozumieć instrukcję obsługi przed pierwszym użyciem urządzenia.
- Urządzenie wolno używać tylko wtedy, gdy jest całkowicie sprawne. W przypadku uszkodzenia urządzenia lub jego części, naprawę musi wykonać specjalista.
- Instrukcję obsługi przechowywać w łatwo dostępnym miejscu.
- W przypadku sprzedaży urządzenia lub przekazania go innym osobom, należy koniecznie dołączyć do niego instrukcję obsługi.
- Podczas wiercenia w ścianie, suficie i podłodze zwrócić uwagę na przewody elektryczne oraz rury gazowe i wodne.
- Podłączenie elektryczne może wykonać wyłącznie odpowiednio wykwalifikowany personel fachowy.
- Używać wyłącznie zacisków dozwolonych przez producenta.
- Stosować tylko kabli dopuszczone przez producenta.



Niebezpieczeństwo uszkodzenia wzroku! Nigdy nie patrzeć bezpośrednio na diody LED.

Montaż



NIEBEZPIECZEŃSTWO! Zagrożenie życia porażeniem prądem! Podłączenie elektryczne może wykonać wyłącznie odpowiednio wykwalifikowany personel fachowy.

Przed montażem należy odłączyć zasilanie elektryczne (wyłączyć wyłącznik główny/bezpiecznik).

- ▶ Montaż – str. 2
- Odkręcić śruby obudowy lampy i zdjąć zamocowanie.
- Nawiercić otwory i włożyć kołki rozporowe.
- Dokręcić zamocowanie do ściany lub sufitu.
- Podłączyć przewód sieciowy (▶ Str. 2, ustęp 2).
- Lampę założyć na zamocowanie i dokręcić.

Czyszczenie



UWAGA! Niebezpieczeństwo uszkodzenia urządzenia! Nie używać szorujących lub ostrych przedmiotów ani agresywnych środków czyszczących.

Nie używać rozpuszczalników.

- Urządzenie wycierać na sucho lub lekko zwilżoną ściereczką.

Utylizacja

Utylizacja urządzenia

Urządzenia, które są oznakowane znajdującym się obok symbolem, nie mogą być usuwane ze śmieciami domowymi. Stare przyrządy elektryczne i elektroniczne trzeba poddawać oddzielnej utylizacji.



W zakładzie komunalnym należy zasięgnąć informacji na temat możliwości utylizacji zgodnej z przepisami.

Dzięki utylizacji stare urządzenia poddawane są recyklingowi lub innej formie odzysku. W ten sposób pomaga się uniknąć uwalniania się ewentualnych zanieczyszczeń do środowiska naturalnego.

Usuwanie opakowania

Opakowanie składa się z kartonu i odpowiednio oznakowanych tworzyw sztucznych, które można ponownie wykorzystać.



- Oddać te materiały do ponownego wykorzystania.

Dane techniczne

Numer artykułu	205806
Zródło światła	4× G9 LED, 2,5 W
Napięcie znamionowe	230 V~, 50 Hz
Klasa ochrony	II

SI

Varnostni napotki

- Svetilka se lahko uporablja samo v notranjih prostorih.
- Za varno ravnanje s to napravo mora uporabnik naprave navodila prebrati in jih razumeti pred prvo uporabo.
- Napravo lahko uporabljate samo, če je v neoporečnem stanju. Če je naprava ali del naprave poškodovan, jo mora popraviti strokovnjak.
- Navodila za uporabo hranite vedno na dosegu.
- Če napravo prodate ali posredujete drugi osebi, kupcu ali omenjeni osebi obvezno izročite tudi ta navodila za uporabo.
- Pri vrtnanju v zid, strop ali tla pazite na kabel, plinško napeljavo in vodovod.
- Priključitev na električno omrežje lahko opravi le ustrezno kvalificirano oseba.
- Uporabljajte samo priključne sponke, ki jih je odobril proizvajalec.
- Uporabljajte samo od proizvajalca dovoljene kable za povezavo.



Nevarnost poškodb oči! Nikoli ne glejte direktno v LED.

Montaža



NEVARNOST! Smrtna nevarnost zaradi električnega udara! Priključitev na električno omrežje lahko opravi le ustrezno kvalificirano osebo.

Pred montažo je treba električno omrežje dati v breznapetostno stanje (izklop glavnega stikala/varovalke).

► Montaža – str. 2

- Vijake v ohišju svetilke razrahljajte in pritrditev snemite.
- Luknjice izvrtajte in vstavite vložke.
- Pritrditev privijte na steno ali strop.
- Priključite napajalni kabel (► Str. 2, točka 2).
- Svetilko postavite na pritrditev in jo privijte.

Čiščenje



OBVESTILO! Nevarnost poškodbe naprave! Ne uporabljajte ostrih predmetov, ki drgnejo, ali agresivnega čistila. Ne uporabljajte topil.

- Napravo osušite ali obrišite z rahlo navlaženo krpo.

Odlaganje med odpadke

Odlaganje naprave med odpadke

Naprave, ki so označene s tem simbolom, ne smete odvreči med gospodinske odpadke. Takšne zastarele električne in elektronske naprave odvrzite ločeno.

Pri svoji občini se pozanimajte o možnostih pravnega odlaganja odpadkov.



Z ločenim odlaganjem odpadkov se lahko zastarele naprave reciklirajo ali drugače predelajo. Med drugim boste preprečili odlaganje obremenilnih snovi v okolju.

Odlaganje embalaže med odpadke

Embalaža vsebuje karton in ustrezno označene umetne mase, ki se lahko reciklirajo.

- Te materiale namenite za reciklažo.



Tehnični podatki

Številka artikla	205806
Zarnica	4x G9 LED, 2,5 W
Nazivna napetost	230 V~, 50 Hz
Razred zaščite	II

Biztonsági előírások

- A lámpa csak beltérben felszerelve használható.
- A készülék csak akkor kezelhető biztonságosan, ha az első használat előtt a kezelő elolvasta és megértette ezt a használati utasítást.
- A gép csak kifogástalan műszaki állapotban használható. Ha a gép vagy valamelyik részegysége meghibásodott, szakemberrel javíttassa meg.
- A használati útmutatót tartsa mindig kézügyben.
- Ha eladja vagy továbbadja a készüléket, feltétlenül adja tovább a használati útmutatót is vele.
- Falon, mennyezeten vagy aljzaton dolgozva ügyeljen az elektromos, gáz- és vízvezetésekre.
- Az elektromos bekötést csak szakképzett szerelő végezheti el.
- Csak a gyártó által jóváhagyott csatlakozó kaptcsot használjon.
- Csak a gyártó által jóváhagyott csatlakozóvezeték alkalmazzon.



Szemsérülés veszélye! Soha nem szabad közvetlenül a LED-be nézni.

Szerelés



VESZÉLY! Az elektromos áramütés életveszélyes! Az elektromos bekötést csak szakképzett szerelő végezheti el.

Szerelés előtt feszültségmentesítse az elektromos hálózatot (főkapcsolóval vagy a biztosítókkal).

- ▶ Szerelés – 2. old.
 - Oldja a lámpaház csavarjait és vegye le a rögzítést.
 - Készítse el a furatokat és helyezze be a tipliket.
 - Csavarozza fel a rögzítőt.
 - Csatlakoztassa a hálózati kábelt (▶ 2. old., 2. pont).
 - Szilárdan csavarozza vissza a lámpát a rögzítőre.

Tisztítás



FIGYELEM! Fennáll a készülék károsodásának veszélye! Ne használjon éles szerszámokat és erős súrolószert. Ne alkalmazzon oldószert.

- A készüléket törölje meg száraz vagy enyhén nedves ronggyal.

Selejtezés

A készülék selejtezése

Az itt feltüntetett jellel megjelölt készüléket nem szabad a háztartási szemétbe dobni. Az ilyen használt elektromos és elektronikus készülékeket külön kell hulladékba helyezni.



Érdeklődjön a helyi önkormányzatnál a szabályos hulladékkezelés lehetőségeiről.

Az elkülönített kezelés ezeket a berendezéseket eljuttatja az újrahasznosító helyekre. Ezzel segít megelőzni, hogy a környezetünkbe veszélyes anyagok kerüljenek.

A csomagolás selejtezése

A csomagolás anyaga karton és megfelelően jelölt műanyag, ami újra hasznosítható.



- Ezeket juttassa el az újrahasznosításba.

Műszaki adatok

Cikkszám	205806
Fényforrás	4× G9 LED, 2,5 W
Névleges feszültsége	230 V~, 50 Hz
Érintésvédelmi osztály	II

BA/HR**Sigurnosne upute**

- Svjetiljka se smije koristiti samo montirana u unutrašnjim prostorima.
- Za sigurno rukovanje uređajem korisnik mora pročitati i razumjeti ove upute za uporabu prije prvog korištenja uređaja.
- Uređaj se smije koristiti samo u besprijekornom stanju. Ako je uređaj ili neki njegov dio neispravan, stručnjak ga mora popraviti.
- Uputu za uporabu uvijek čuvati u dometu.
- Ako uređaj prodajete ili posuđujete obavezno predajte i ovu uputu za uporabu.
- Pri bušenju u zidu, plafonu ili podu obratite pažnju na kablove kao i vodove za plin i vodu.
- Električno priključivanje smije vršiti samo obučeni stručnjak.
- Koristite samo priključne štikaljke odobrene od proizvođača.
- Koristiti samo priključni kabeli odobrene od proizvođača.



Opasnost od oštećenja očiju! Nikada nemojte izravno gledati u LED.

Montaža

OPASNOST! Opasnost po život izazvana električnim udarom! Električno priključivanje smije vršiti samo obučeni stručnjak. Prije montaže se električna mreža mora osloboditi od napona (isključite glavni prekidač/osigurač)

- ▶ Montaža – str. 2
- Otpustite vijke na kućištu svjetiljke i uklonite pričvrсни element.
- Izbušite rupe i postavite tiple.
- Pričvrstite pričvrсни element na zid ili strop.
- Priključivanje mrežnog kabla (▶ Str. 2, tačka 2).
- Postavite svjetiljku na element za pričvršćivanje i pričvrstite je vijcima.

Čišćenje

PAŽNJA! Opasnost od oštećenja na uređaju! Ne koristite oštre predmete, predmete za ribanje ili agresivna sredstva za čišćenje. Ne koristiti otapala.

- Uređaj osušiti ili ga očistiti sa lagano navlaženom krpom.

Odlaganje na otpad**Odlaganje uređaja na otpad**

Uređaji koji su označeni ovim simbolom se ne smiju odlagati na kućni otpad. Obavezni ste ovakve električne i elektronske stare uređaje odvojeno odlagati.

Informirajte se u svojoj općini o mogućnostima propisnog odlaganja.



Odvojenim odlaganjem stari uređaji odlaze na recikliranje ili u neki drugi vid ponovnog korištenja. Ovako pomažete da se izbjegne, da pod određenim okolnostima, štetne materije dospiju u okoliš.

Odlaganje pakiranja na otpad

Pakiranje se sastoji od kartona i odgovarajuće označenih umjetnih materijala koji se mogu reciklirati.

- Ove materijale dajte na ponovnu preradu i uporabu.

**Tehnički podaci**

Broj artikla	205806
Žarulja	4x G9 LED, 2,5 W
Nazivni napon	230 V~, 50 Hz
Zaštitna klasa	II

Указания по технике безопасности

- Светильник можно монтировать только в помещениях.
- Для надежного обращения с этим устройством пользователь должен прочесть перед первым использованием это руководство по эксплуатации.
- Устройство может использоваться только в том случае, если оно исправно. Если устройство или какая-либо его деталь повреждены, оно должно быть отремонтировано специалистом.
- Всегда храните инструкцию в пределах досягаемости.
- При передаче в пользование либо продаже прибора обязательно прилагайте инструкцию.
- При сверлении отверстий в стене, потолке или полу, всегда следите за расположением кабеля, а также газо- и водопровода.
- Электрическое подключение должны выполнять только квалифицированные специалисты.
- Используйте только разрешенные производителем соединительные клеммы.
- Используйте только соединительные провода, допущенные изготовителем.



Опасность травмирования глаз! Запрещается смотреть прямо на светодиод.

Монтаж



ОПАСНОСТЬ! Опасность поражения электрическим током! Электрическое подключение должны выполнять только квалифицированные специалисты.

Перед монтажом следует обесточить электрическую сеть (выключить главный выключатель/предохранитель).

- ▶ Монтаж – стр. 2
- Выкрутить винты в корпусе лампы и удалить крепление.
- Просверлить отверстия и вставить дюбели.
- Прикрутить крепление на стене или потолке.
- Присоединить сетевой кабель (▶ Стр. 2, пункт 2).
- Установить светильник на крепление и прикрутить.

Очистка



ВНИМАНИЕ! Опасность повреждения прибора! Не применяйте истирающие или острые предметы, либо агрессивные чистящие средства.

Не используйте растворитель.

- Протрите прибор сухим или слегка смоченным куском материи.

Утилизация

Утилизация устройства

Устройства, обозначенные этим символом, нельзя утилизировать вместе с бытовыми отходами. Вы обязаны утилизировать такие электрические и электронные приборы отдельно.



Узнайте, пожалуйста, подробнее о возможностях регламентированной утилизации в Вашем населенном пункте.

Посредством отдельной утилизации списанные устройства направляются на повторное использование или подвергаются другим формам переработки. Этим Вы можете избежать загрязнения окружающей среды.

Утилизация упаковки

Упаковка состоит из картона и соответствующим образом обозначенного пластика, которые могут подвергаться переработке.



- Позаботьтесь о том, чтобы эти материалы были переданы для вторичной переработки.

Технические характеристики

Номер артикула	205806
Осветительное средство	4× G9 LED, 2,5 Вт
Ном. напряжение	230 В~, 50 Гц
Класс защиты	II

NL

Veiligheidsinstructies

- De lamp mag alleen gemonteerd in binnenruimtes worden gebruikt.
- Voor een veilige omgang met dit apparaat moet de gebruiker van dit apparaat deze gebruiksaanwijzing voor het eerste gebruik gelezen en begrepen hebben.
- Het apparaat mag alleen worden gebruikt, als het perfect in orde is. Wanneer het apparaat of een deel daarvan defect is, moet het door een vakman gerepareerd worden.
- De gebruiksaanwijzing altijd onder handbereik bewaren.
- Wanneer u het apparaat doorverkoopt of weggeeft, moet u deze gebruiksaanwijzing absoluut meegeven.
- Let bij het boren in muren, plafonds of vloeren op elektriciteitskabels, gas- en waterleidingen.
- De elektrische aansluiting mag alleen door daarvoor gekwalificeerde vakkrachten worden uitgevoerd.
- Uitsluitend door de fabrikant goedgekeurde aansluitklemmen gebruiken.
- Uitsluitend de door de fabrikant goedgekeurde aansluitkabels gebruiken.



Gevaar voor oogletsel! Kijk nooit direct in de led.

Montage



GEVAAR! Levensgevaar door elektrische schok! De elektrische aansluiting mag alleen door daarvoor gekwalificeerde vakkrachten worden uitgevoerd.

Vóór de montage moet het elektrische leidingnet stroomloos geschakeld worden (hoofdschakelaar/-zekering uitschakelen).

- ▶ Montage – p. 2
 - Schroeven in lampbehuizing losdraaien en bevestiging verwijderen.
 - Boorgaten boren en pluggen erin steken.
 - Bevestiging aan wand of plafond vastschroeven.
 - Stroomkabel aansluiten (▶ P. 2, punt 2).
 - Lamp op bevestiging plaatsen en vastschroeven.

Reiniging



LET OP! Gevaar voor schade aan het apparaat! Gebruik geen schurende of scherpe voorwerpen of agressieve reinigingsmiddelen.

Geen oplosmiddelen gebruiken.

- Apparaat drogen of met een licht vochtige doek schoonvegen.

Verwijdering

Het apparaat verwijderen

Apparaten, die zijn voorzien van nevenstaand symbool, mogen niet bij het huishoudelijk afval terecht komen. U bent verplicht om dergelijke oude elektrische en elektronische apparaten afzonderlijk te verwijderen.



Vraag a.u.b. informatie bij uw gemeente over de mogelijkheden van een correcte afvalbehandeling.

M.b.v. gescheiden afvalbehandeling zorgt u voor recycling of andere vormen van hergebruik van oude apparaten. U helpt daarmee te voorkomen dat onder bepaalde omstandigheden verontreinigende stoffen in het milieu terecht komen.

Verpakking weggooien

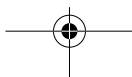
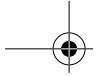
De verpakking bestaat uit karton en dienovereenkomstig aangegeven kunststoffen, die kunnen worden gerecycleerd.



- Zorg ervoor dat dit materiaal wordt hergebruikt.

Technische gegevens

Artikelnummer	205806
Verlichting	4x G9 LED, 2,5 W
Nominale spanning	230 V~, 50 Hz
Beschermingsklasse	II



OBI[®]

LIGHTING

Euromate GmbH
Emil-Lux-Straße 1
42929 Wermelskirchen
GERMANY

Hotline +49 (0) 2196 / 76 - 33 33

V-040416